

## Füllstandmessung

geführtes Radar

**MOLOS**  
wave

1

Lot-Systeme

**MOLOS**  
bob

2

Visualisierung

**MOLOS**  
visu

3

Rotation

**MOLOS**  
roto

4

Membrane

**MOLOS**  
membran

5

## Füllstandanzeiger

Vibration

**MOLOS**  
vibro

6

Mikrowellen-Schranke

**MOLOS**  
barrier

7

Pendel

**MOLOS**  
pendu

8

Codierung

**MOLOS**  
code

9

## Schlauch-Kupplungen

Endschalter

**MOLOS**  
switch

10

Schwenkhebel

**MOLOS**  
swing

11

Schließsysteme

**MOLOS**  
lock

12

Überfüllsicherung

**MOLOS**  
safe

13

Silo-Füllarmatur

**MOLOS**  
safe

14

## Schüttgut Handling

Silo-Druckmessgerät

**MOLOS**  
pressdec

15

Mikrowelle-Durchfluss

**MOLOS**  
flow

16

Quetschventile

**MOLOS**  
valve

17

**MOLOS**  
**visu**



3

**Vorteile der Visualisierungssysteme:**

- Übersichtliche Anzeige der aktuellen Füllstände
- Einfache Auswertung des 4-20 mA Signals ohne Steuerung
- Verfügbarkeit der Füllstände an jedem PC mit Internetzugang
- Einfache Installation und Parametrierung
- VA-EI ... werden parametrier geliefert

**Visualisierung von kontinuierlich gemessenen Füllständen.**



VB20EA.CDR

**VB20EA**

Webserver zur Anzeige von bis zu acht aktueller Füllstände auf jedem netzwerkfähigen Computer und mit digitalen Aus- und Eingängen



ENDA EI7412.JPG

**VA-EI7412**

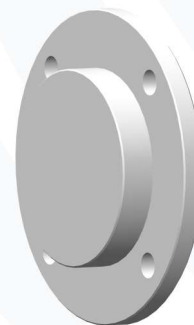
Digitale Füllstandanzeige mit Relaisausgängen



ENDA EI141.JPG

**VA-EI141**

Digitale Füllstandanzeige



**W070**

Füllstandanzeige mit Sichtfenster aus glasklarem Makrolon

## Auswahlliste

### VB20

#### Web-Server

Anzeige von bis zu acht aktueller Füllstände an jedem netzwerkfähigen Computer

#### Grundgerät

Auswahl der Optionen

Ein- und Ausgänge

**Standard** = 8 Analogeingänge, Error-Meldung .....  
EA 8 Digitaleingänge, 4 Schalt-, 1 Diagnoseausgang ...

VB20 ← Bestellcode

### VA-EI7412

#### ENDA

Universelle, digitale LED Füllstandanzeige mit zwei Relaisausgängen

#### Grundgerät

Auswahl der Optionen

Betriebsspannung

C1 230 V ~ (AC 50...60Hz) .....  
C5 24 V = (DC) .....

VA EI7412 ← Bestellcode

### VA-EI141

#### ENDA

Universelle, digitale LED Füllstandanzeige

#### Grundgerät

Auswahl der Optionen

Betriebsspannung

C1 230 V ~ (AC 50...60Hz) .....  
C5 24 V = (DC) .....

VA EI141 ← Bestellcode

### W070

#### Sichtfenster

Füllstandanzeige mit Sichtfenster aus glasklarem Makrolon

#### Paket

Paket beinhaltet **acht** Sichtfenster aus glasklarem Makrolon inklusive Dichtringe (NBR weiß)

W 070 - 8 ← Bestellcode

Wir liefern unsere Produkte und Dienstleistungen ausschließlich auf Basis unserer „Allgemeinen Geschäftsbedingungen“, die Sie unter [www.mollet.de](http://www.mollet.de) einsehen und herunter laden können.

Technische Änderungen vorbehalten.

