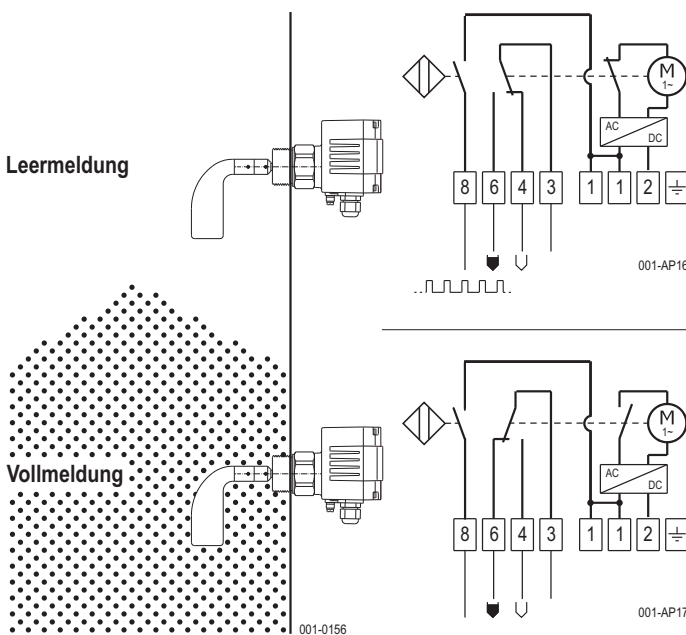


## Funktions-Überwachung D9 (Rotations-Kontrolle)



Die Option Funktions-Überwachung erkennt frühzeitig einen auftretenden Gerätefehler mittels einer separaten unabhängigen Elektronik. Diese gibt ein pulsierendes Signal an der Klemme 8 aus, solange die Flügel-Welle sich dreht.

Es wird überwacht:

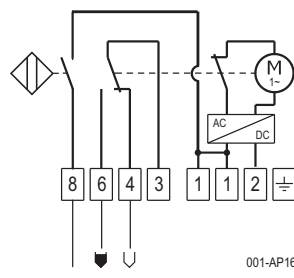
- Leitungsbruch**
- Spannungsausfall**
- DC/AC-Wandler für Motorspannung**
- Motor und Getriebe**
- Rotation der Flügel-Welle**

### Bitte beachten!

Meldet das Gerät "voll", dann schaltet der Motor ab (Spannung an Klemme 6), die Flügel-Welle dreht sich nicht mehr und deshalb wird während der Zeit der Vollmeldung kein pulsierendes Signal ausgegeben.

**Gerät ist im Ruhezustand.**  
**Nicht defekt!!!**

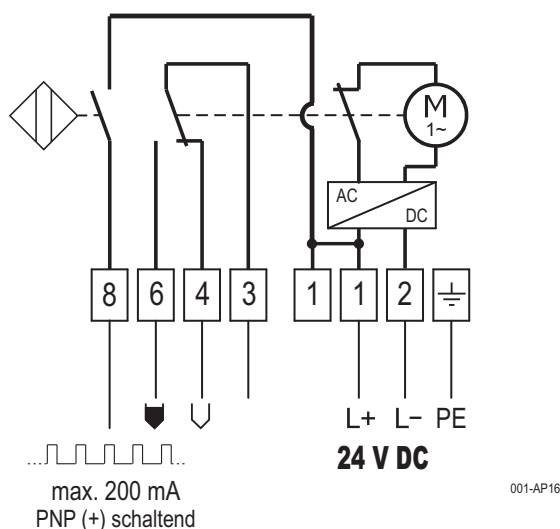
### Fehlermeldung



### Anzeige eines Gerätefehlers

Tritt am Gerät ein Fehler auf oder fehlt die Versorgungsspannung, dann wird das Pulsieren des Signals unterbrochen und signalisiert somit den Fehler.

## Anschlussplan



**U1** (Standard = 1 U/min)  
**Impulsdauer** ca. 2,5 sec  
**Impulspause** ca. 17,5 sec  
 = 3 Impulse/min

**U5** (5 U/min)  
**Impulsdauer** ca. 0,5 sec  
**Impulspause** ca. 3,5 sec  
 = 15 Impulse/min

**ACHTUNG!** Füllstandanzeiger immer so ansteuern, dass bei Netzausfall keine unerwünschte Schaltfunktion erfolgen kann.