

### Geräte-Überwachung

#### D1 Funktions-Überwachung (Rotations-Kontrolle)

Die Option Funktions-Überwachung erkennt frühzeitig einen auftretenden Gerätefehler.

Es wird überwacht:

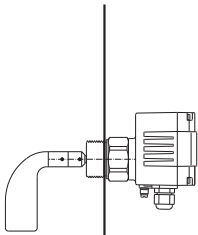
- Leitungsbruch
- Spannungsausfall
- DC/AC-Wandler für Motorspannung
- Motor
- Getriebe

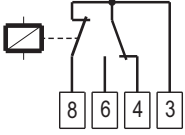
#### Symbole

- = Spannung liegt an
- = LED "AUS"
- ⬇ = voll
- ☀ = LED "EIN"
- ∩ = leer
- ☑ = Relais betätigt
- ⚡ = Rotations-Kontrolle
- ☐ = Relais stromlos

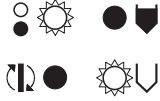
#### Schaltlogik und Funktionsanzeigen

**Leermeldung**





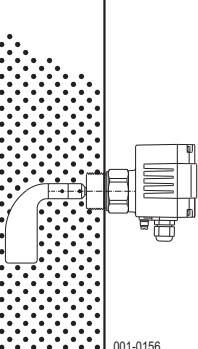
001-AP21

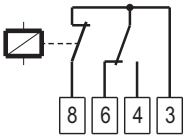


Während des gesamten störungsfreien Betriebes ist das Fehlermelde-Relais betätigt und signalisiert durch die Ausgabe der Steuerspannung an Klemme 8 den fehlerfreien Betrieb des Gerätes.

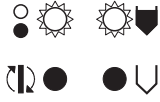
---

**Vollmeldung**



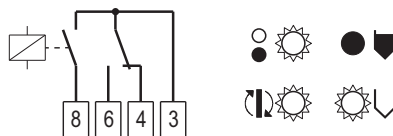


001-AP23



**Bitte beachten!**  
Beim Einschalten des Füllstandanzeigers zieht das Fehlermelde-Relais bis ca. 0,3 sec verzögert an.  
**Gerät ist im Zustand der Initialisierung. Fehlerfreier Zustand!!!**

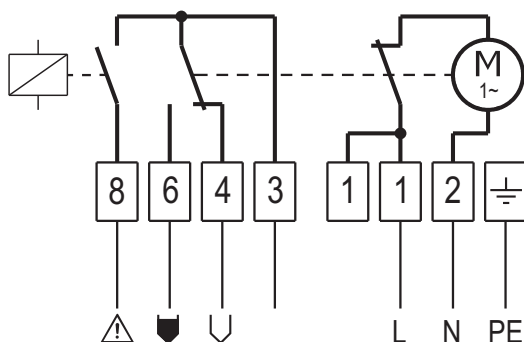
#### Fehlermeldung



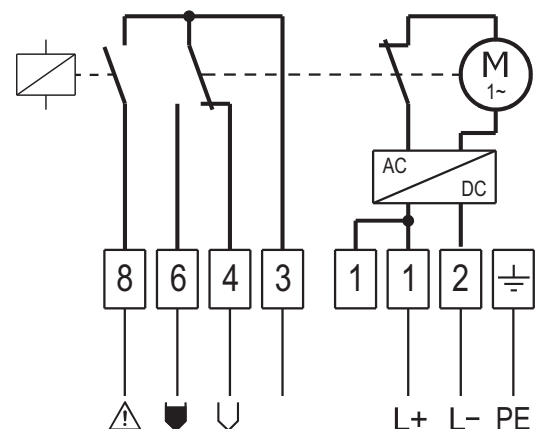
#### Anzeige eines Gerätefehlers

Tritt am Gerät ein Fehler auf, dann fällt das Relais ab und unterbricht den Stromkreis zur Klemme 8 und signalisiert somit den Fehler.

#### Anschlussplan AC mit Überwachung D1



#### Anschlussplan DC mit Überwachung D1



**ACHTUNG!** Füllstandanzeiger immer so ansteuern, dass bei Netzausfall keine unerwünschte Schaltfunktion erfolgen kann.